

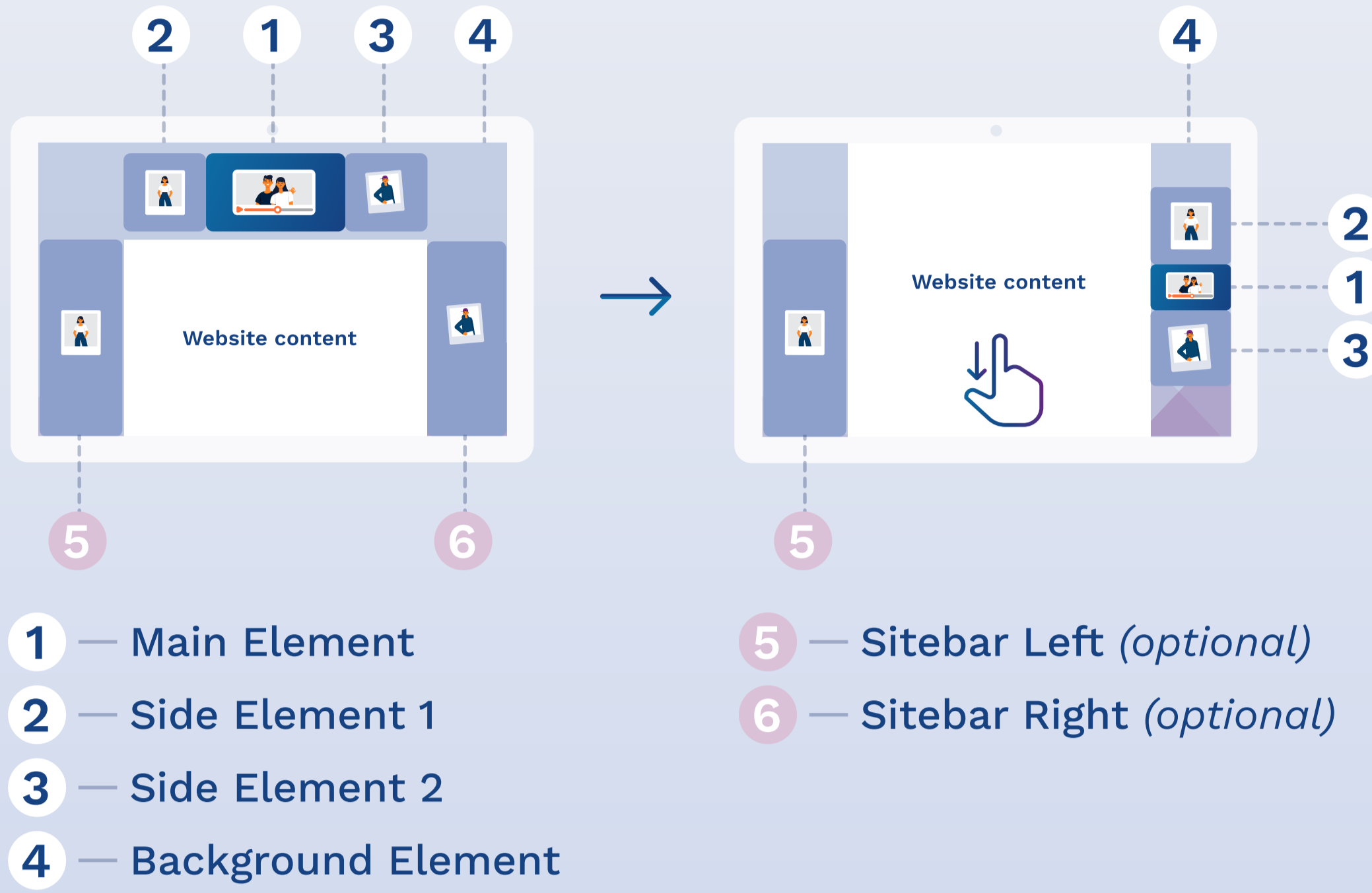
DYNAMIC BRANDING WALL SPEZIFIKATIONEN



BESCHREIBUNG

Die Dynamic Branding Wall ist ein Werbemittel, das die Website grossflächig umgibt. Im aufmerksamkeitsstarken Wideboard/Billboard-Container wird ein Video inkl. Branding-Elementen (z.B. Logo, Claim oder CTA) platziert. Ein Hintergrundbild umgibt den Inhalt der Website. Optional können Sitebar-Elemente eingesetzt werden, die sich wie bei einer regulären Sitebar auf den freien Flächen links und rechts skalieren. Dies bietet die Möglichkeit für zusätzliche Botschaften. Beim Scrollen können die Elemente im Wideboard/Billboard-Container nach rechts verschoben werden, so dass sie im Sichtbereich des Nutzers bleiben.

POSITIONIERUNG UND VERHALTEN



SPEZIFIKATIONEN FÜR DATENANLIEFERUNG

DYNAMIC BRANDING WALL - BACKGROUND IMAGE

Preview

Diese Version der Branding-Wand wird verwendet, wenn es keine wichtigen Bilder oder Texte im Hintergrundbild gibt. Der Hintergrund dient als Stimmungsbild, der Fokus liegt eindeutig auf dem Video und den Seitenelementen.

Element	Komponente	Dateiformat	Info	Kommentar
1 MAIN ELEMENT	VIDEO <i>Animation or Image</i>	MP4, MOV, AVI, MKV	Masse HD/FullHD 16:9 Dauer Max. 30 Sec. Gewicht Max. 50 MB	
2 SIDE ELEMENT 1	GRAPHIC ELEMENT <i>z.B. Logo</i>	PNG, SVG, JPG, Photoshop, InDesign, Illustrator	Masse 275x250px Gewicht Max. 1 MB	Idealerweise senden Sie uns eine Beschreibung (Mockup) zur Darstellung der Elemente.
3 SIDE ELEMENT 2	GRAPHIC ELEMENT <i>z.B. Text or CTA</i>	PNG, SVG, JPG, Photoshop, InDesign, Illustrator	Masse 275x250px Gewicht Max. 1 MB	
4 BACKGROUND	BILD	PNG, JPG, Photoshop, InDesign, Illustrator	Masse 3840x3072px Gewicht Max. 1 MB	1920x1536px ist auch möglich. Keine Key Visuals im Hintergrundbild, da sie auf verschiedenen Bildschirmgrößen überlappen können.

DYNAMIC BRANDING WALL - DOUBLE SITEBAR

Preview

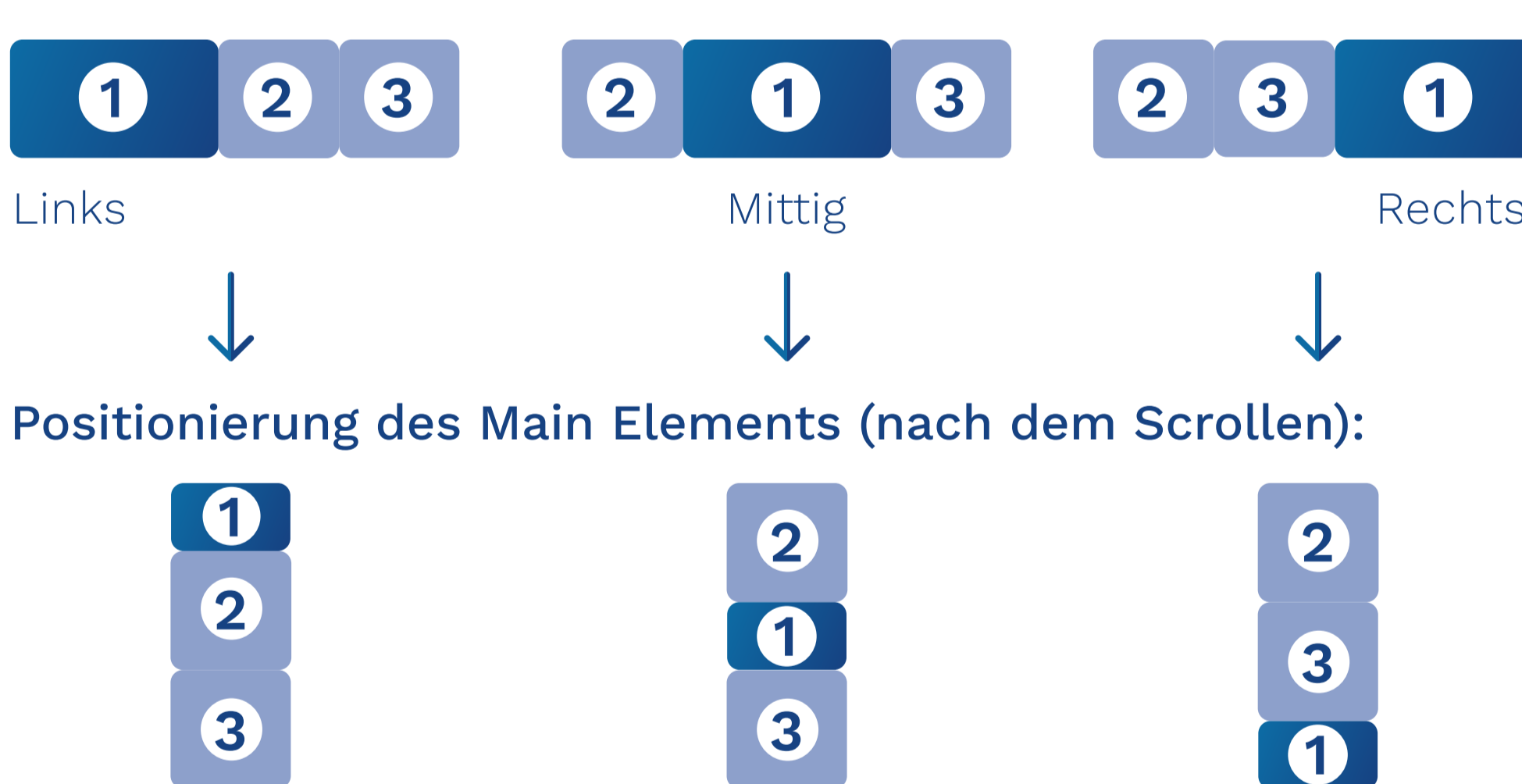
Diese Version der Branding Wall wird verwendet, wenn wichtige visuelle Elemente oder Texte im Hintergrund (links und rechts vom Hauptinhalt) platziert werden sollen. Durch die Platzierung dieser Inhalte in den responsiven Sitebars wird sichergestellt, dass sie nicht durch den Inhalt der Website verdeckt werden.

Element	Komponente	Dateiformat	Info	Kommentar
1 MAIN ELEMENT	VIDEO <i>Animation or Image</i>	MP4, MOV, AVI, MKV	Masse HD/FullHD 16:9 Dauer Max. 30 Sec. Gewicht Max. 50 MB	
2 SIDE ELEMENT 1	GRAPHIC ELEMENT <i>E.g. Logo</i>	PNG, SVG, JPG, Photoshop, InDesign, Illustrator	Masse 275x250px Gewicht Max. 1 MB	Idealerweise senden Sie uns eine Beschreibung (Mockup) zur Darstellung der Elemente.
3 SIDE ELEMENT 2	GRAPHIC ELEMENT <i>E.g. Text or CTA</i>	PNG, SVG, JPG, Photoshop, InDesign, Illustrator	Masse 275x250px Gewicht Max. 1 MB	
4 BACKGROUND	BILD	PNG, JPG, Photoshop, InDesign, Illustrator	Masse 3840x3072px Gewicht Max. 1 MB	1920x1536px ist auch möglich. Keine Key Visuals im Hintergrundbild, da sie auf verschiedenen Bildschirmgrößen überlappen können.
5 SITEBAR LEFT	GRAPHIC ELEMENT	PNG, SVG, Photoshop, InDesign, Illustrator	Masse 500x1000px Gewicht Max. 1 MB	Die Sitebar auf der rechten Seite verschwindet, wenn der Benutzer nach unten scrollt, und gibt das Hauptelement und die Seitenelemente frei.
6 SITEBAR RIGHT	GRAPHIC ELEMENT	PNG, SVG, Photoshop, InDesign, Illustrator	Masse 500x1000px Gewicht Max. 1 MB	

*Bei Anlieferung fertiger HTML5-Banner bitte darauf achten, dass KEINE ClickTags eingebaut sind. Beim Google Web Designer bitte die AD Environment auf Non-Google Ad setzen. Ansonsten werden überflüssige Bibliotheken geladen, die die Ladezeit verlangsamen.

oder kontaktiere uns direkt und wir helfen Dir bei der Erstellung von Bildern und Animationen.

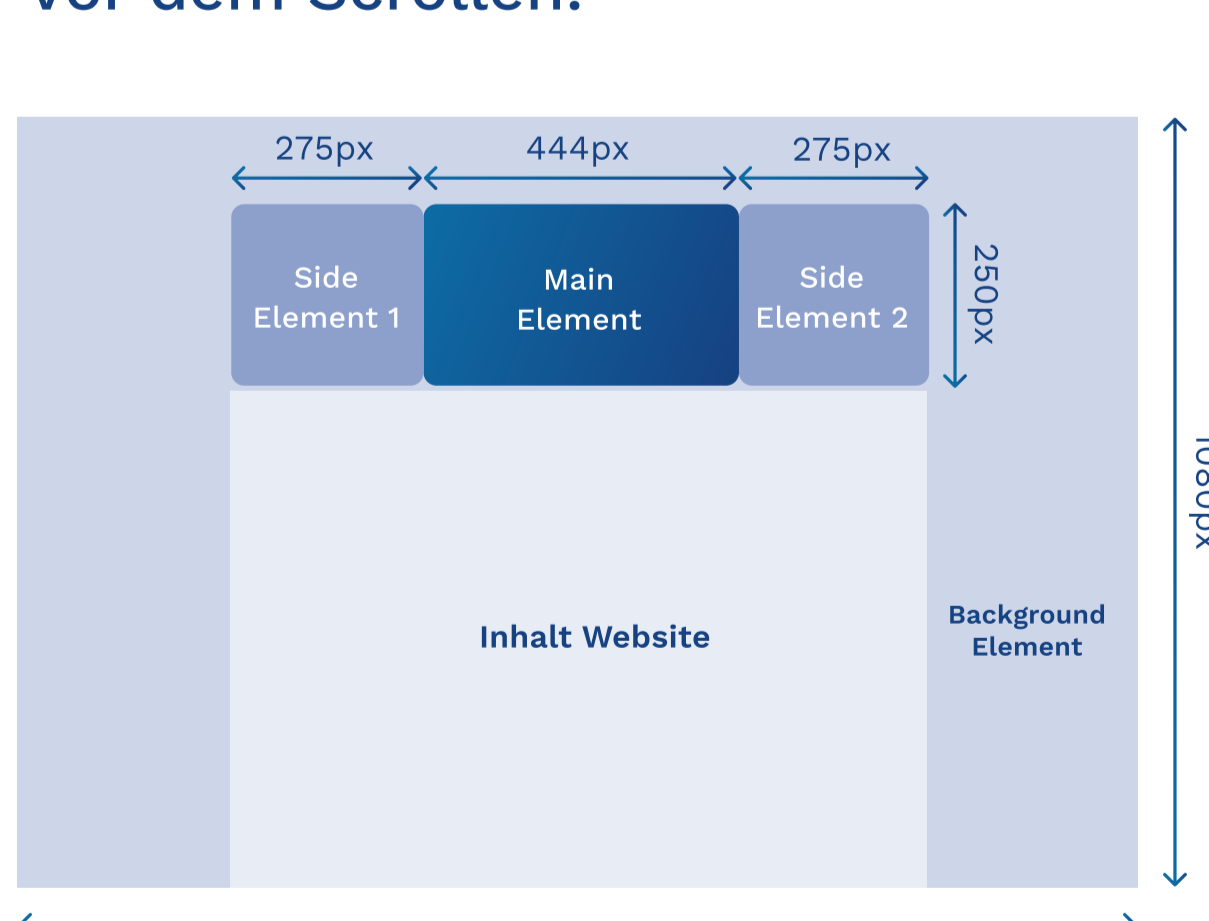
Positionierung des Main Elements (oberhalb der Website):



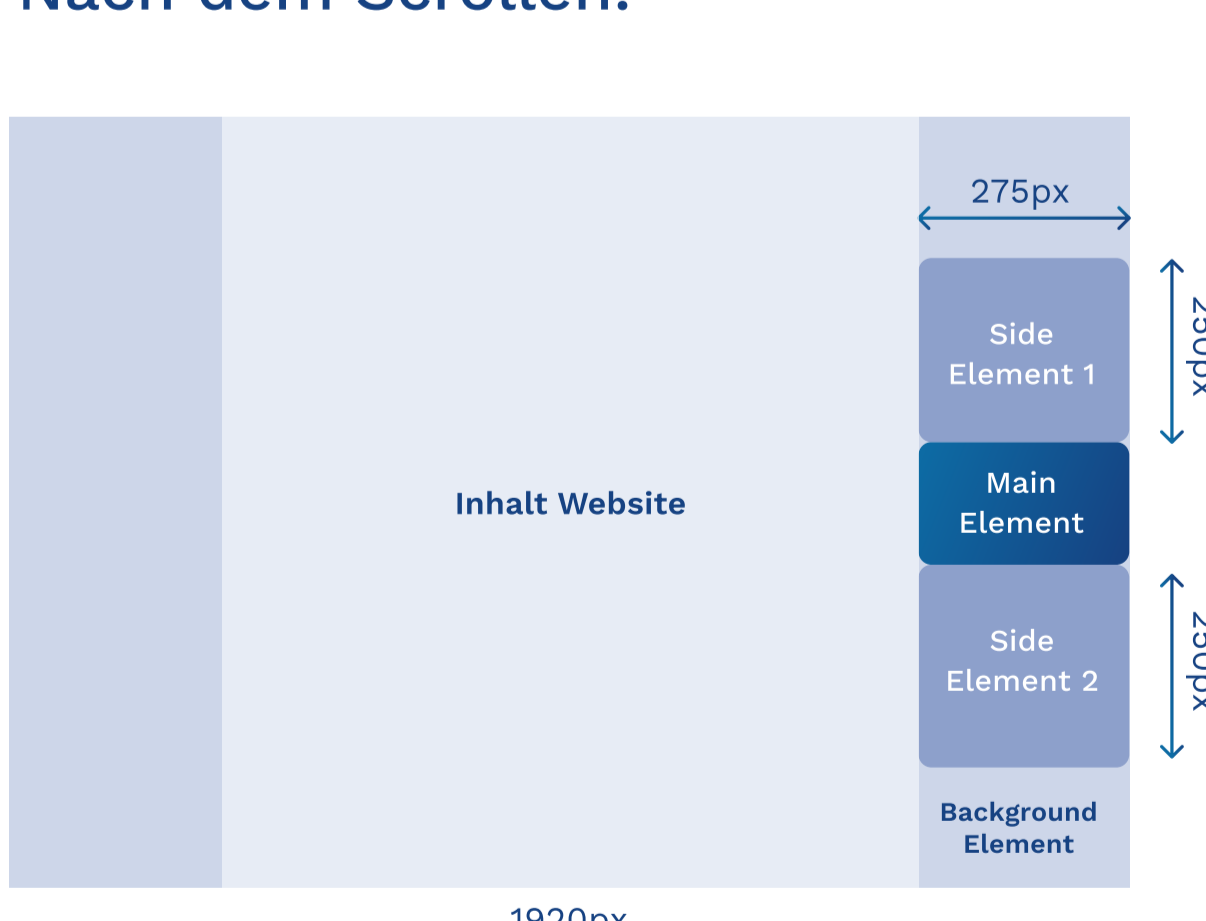
Abhängig von den individuellen Bedürfnissen und Wünschen, kann es verschiedene Varianten der Positionen geben.

DIMENSIONEN

Vor dem Scrollen:



Nach dem Scrollen:



Du kannst wählen, welche Elemente vor und nach dem Scrollen angezeigt werden sollen. Es besteht auch die Möglichkeit, zusätzliche Sitebars nach dem Scrollen anzuzeigen.



.Psd Layout Volrage

Anlieferung der Daten über die herkömmlichen Download-Services.



Anlieferung: admanagement@codevelop.io

5 Tage Vorlaufzeit

Werbemittel ist für Desktop verfügbar.



Verfügbar für Direktbuchungen und programmatische Kampagnen.

KONTAKT

Bei Fragen stehen wir gerne telefonisch oder via E-Mail zur Verfügung.

Bei Fragen:

+41 44 585 16 00

admanagement@codevelop.io

Andere Formate