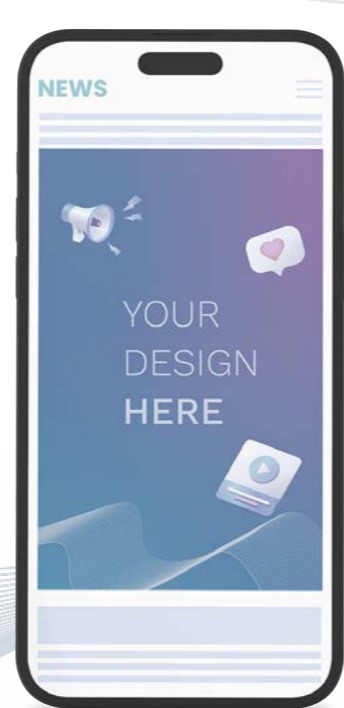


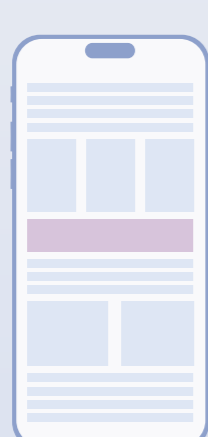
MIDSCROLL MOBILE SPEZIFIKATIONEN



BESCHREIBUNG

Das Midscroll Ad ist zwischen den Inhalten der Website platziert. Beim Herunterscrollen wird das Werbemittel unaufdringlich freigelegt, wobei der sichtbare Bereich (Viewport) auf spielerische Weise über das Werbemittel navigiert wird.

POSITIONIERUNG UND VERHALTEN



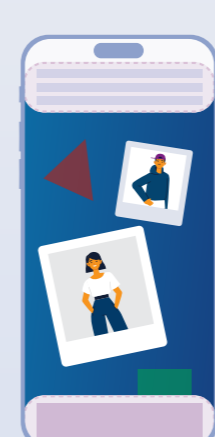
1

Werbemittel befindet sich noch nicht im sichtbaren Bereich des Users.



2

Sobald die Positionierung des Werbemittels erreicht ist, wird es freigelegt.



3

Der Nutzer navigiert durch das Werbemittel, indem er scrollt.



4

Beim weiteren Scrollen verschwindet das Werbemittel hinter dem Content.



.psd Layout Vorlage

SPEZIFIKATIONEN FÜR DATENANLIEFERUNG

FULL VIDEO

[Preview](#)

Komponente	File format	Info	Kommentar
VIDEO	MP4, MOV, AVI, MKV	Masse Dauer Gewicht	HD/FullHD 9:16 Max. 30 Sec. Max. 50 MB

ANIMATED

[Preview](#)

Komponente	File Format	Info	Kommentar
HTML5-BANNER	HTML5*	Masse Dauer Gewicht	1080x1920px Max. 30 Sec. Max. 5 MB Fertig programmiertes Werbemittel inkl. den dazugehörigen Dateien.

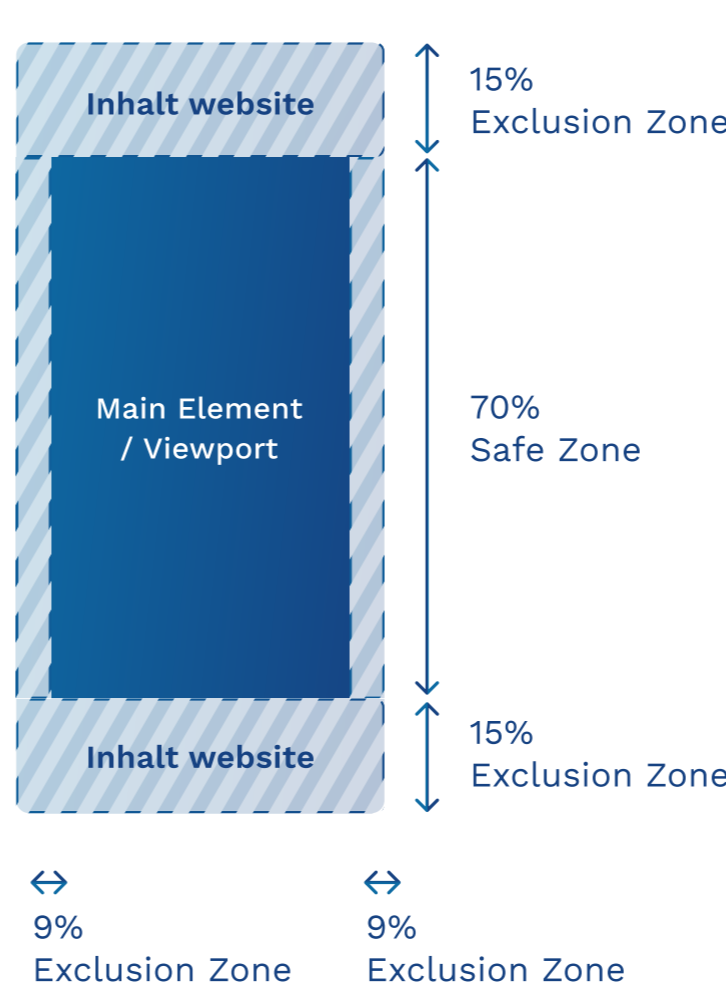
IMAGE

[Preview](#)

Komponente	File format	Info	Kommentar
HINTERGRUNDBILD	PNG, JPG, Photoshop, InDesign, Illustrator	Masse Gewicht	1080x1920px Max. 1 MB

DIMENSIONEN

Richtlinien für Viewport und Safe Zone:



Das Werbemittel füllt die gesamte Breite und Höhe des Bildschirms aus. Der sichtbare Bereich (Viewport) beträgt 70%. Es ist daher jeweils ein Ausschnitt von 70% des Werbemittels sichtbar. Wichtige Elemente (Text, Logos, CTAs etc.) sind in der Safe Zone zu platzieren.

Anlieferung der Daten über die herkömmlichen Download-Services.



Anlieferung: admanagement@codevelop.io

5 Tage Vorlaufzeit

Werbemittel ist für Desktop und Mobile verfügbar.



Verfügbar für Direktbuchungen und programmatische Kampagnen.

Spezifikationen für die Desktop-Version prüfen



[Spezifikationen](#)

KONTAKT

Bei Fragen stehen wir gerne telefonisch oder via E-Mail zur Verfügung.

Bei Fragen:

+41 44 585 16 00
admanagement@codevelop.io

[Andere Formate](#)