

DYNAMIC BRANDING WALL MOBILE SPEZIFIKATIONEN

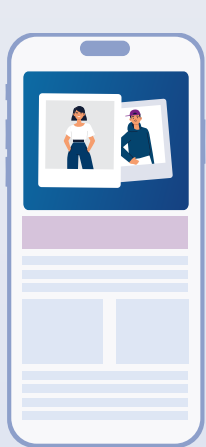


BESCHREIBUNG

Die Dynamic Branding Wall Mobile ist ein aufmerksamkeitsstarkes Mobile-Werbeformat, das eine grossflächige Markeninszenierung auf Smartphones ermöglicht. Das Format kombiniert zwei bewährte Codevelop-Mobile-Formate – Dynamic Head Mobile und Midscroll Mobile – zu einer ganzheitlichen Branding-Lösung im mobilen Umfeld.

Die Dynamic Branding Wall Mobile verbindet hohe Sichtbarkeit mit einer klaren, nutzerfreundlichen Einbindung in den redaktionellen Content und eignet sich ideal für aufmerksamkeitsstarke Branding-Kampagnen auf mobilen Endgeräten.

POSITIONIERUNG UND VERHALTEN



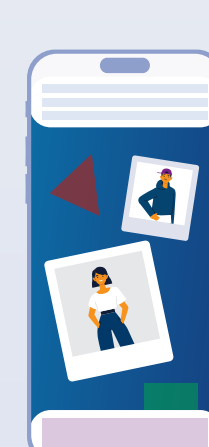
1

Das Werbemittel umrahmt den mobilen Website-Content und fügt sich nahtlos in das Seitenlayout ein.



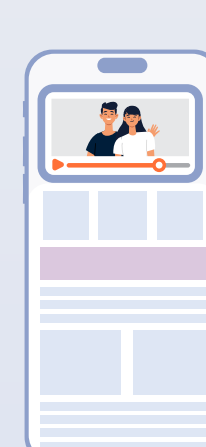
2

Die Markenbotschaft bleibt während der Nutzung dauerhaft präsent und begleitet den User beim Scrollen. Die Kombination aus oberem Branding-Element und Midscroll-Platzierung sorgt für hohe Sichtbarkeit, ohne das Nutzererlebnis zu unterbrechen.



3

Beim Scrollen erscheint das Midscroll-Element vollständig im Viewport. Der Dynamic Head pausiert in dieser Phase und wird temporär ausgeblendet, um eine Überlagerung mit dem Midscroll-Element zu vermeiden.



4

Beim weiteren Scrollen verschwindet das Midscroll-Werbemittel hinter dem Content. Gleichzeitig wird das Sticky-Element erneut eingeblendet und bleibt bis zum Ende der Sticky-Phase sichtbar.

Preview

SPEZIFIKATIONEN FÜR DATENANLIEFERUNG

Die Dynamic Branding Wall Mobile setzt sich aus folgenden Bestandteilen zusammen:

DYNAMIC HEAD MOBILE ELEMENTS

- Platzierung im oberen Bereich der Website
- Besteht aus einem Start-Element und einem Sticky-Element
- Ideal zur prominenten Einführung der Kampagne



Spezifikationen

1 Start Element:

Komponente	Dateiformat	Info	Kommentar
ANIMATION	HTML5*	Abmessungen 600x500px* Gewicht Max. 150 KB	Kein Klick-Tag enthalten. KEIN Logo in der oberen rechten Ecke.
BILD	PNG, JPG, Photoshop, InDesign, Illustrator	Abmessungen 600x500px Gewicht Max. 150 KB	KEIN Logo in der oberen rechten Ecke.

2 Sticky Element:

Komponente	Dateiformat	Info	Kommentar
VIDEO	MP4, MOV, AVI, MKV	Ratio HD/FullHD 16:9 Dauer Max. 30 Sek. Gewicht Max. 50 MB	NO logo on the top right corner. Video aspect ratio manual
ANIMATION	HTML5*	Abmessungen 640x320px or 600x340px Gewicht Max. 150 KB	NO click tag included. NO logo on the top right corner.
BILD	PNG, JPG, Photoshop, InDesign, Illustrator	Abmessungen 640x320px or 600x340px Gewicht Max. 150 KB	NO logo on the top right corner.

MIDSCROLL MOBILE

- Platzierung innerhalb des redaktionellen Contents
- Wird beim Scrollen in den sichtbaren Bereich eingebunden
- Ermöglicht eine vertiefende Markeninteraktion



Spezifikationen

3 Midscroll Element:

Komponente	Dateiformat	Info	Kommentar	
VIDEO	MP4, MOV, AVI, MKV	Verhältnis HD/FullHD 9:16 Dauer Max. 30 Sek. Gewicht Max. 50 MB	Elemente (Logo, Text, CTA) können auch separat geliefert werden.	
ANIMATION	HTML5*	Abmessungen 1080x1920px Duration Max. 30 Sek. Gewicht Max. 5 MB	Fertig programmiertes Werbematerial einschließlich der zugehörigen Dateien.	
BILD	HINTERGRUNDBILD	JPG, Photoshop, InDesign, Illustrator	Abmessungen 1080x1920px Gewicht Max. 1 MB	Elemente (Logo, Text, CTA) können auch separat geliefert werden.
	VORDERGRUNDBILD (LOGO, TEXT, CTA) <small>Optional</small>	PNG, JPG, Photoshop, InDesign, Illustrator	Abmessungen 980x1540px Gewicht Max. 1 MB	Prüfen Sie den Leitfaden für sichere Bereiche, um die beste Zusammensetzung zu erhalten.

*Bei Anlieferung fertiger HTML5-Banner bitte darauf achten, dass KEINE ClickTags eingebaut sind. Beim Google Web Designer bitte die AD Environment auf Non-Google Ad setzen. Ansonsten werden überflüssige Bibliotheken geladen, die die Ladezeit verlangsamen.

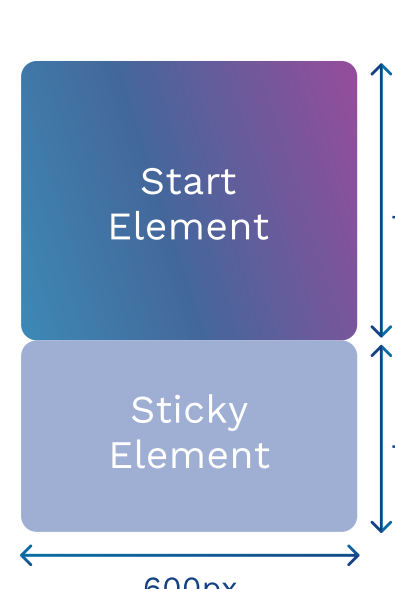


Oder kontaktiere uns direkt und wir helfen Dir bei der Erstellung von Bildern und Animationen.

DIMENSIONEN

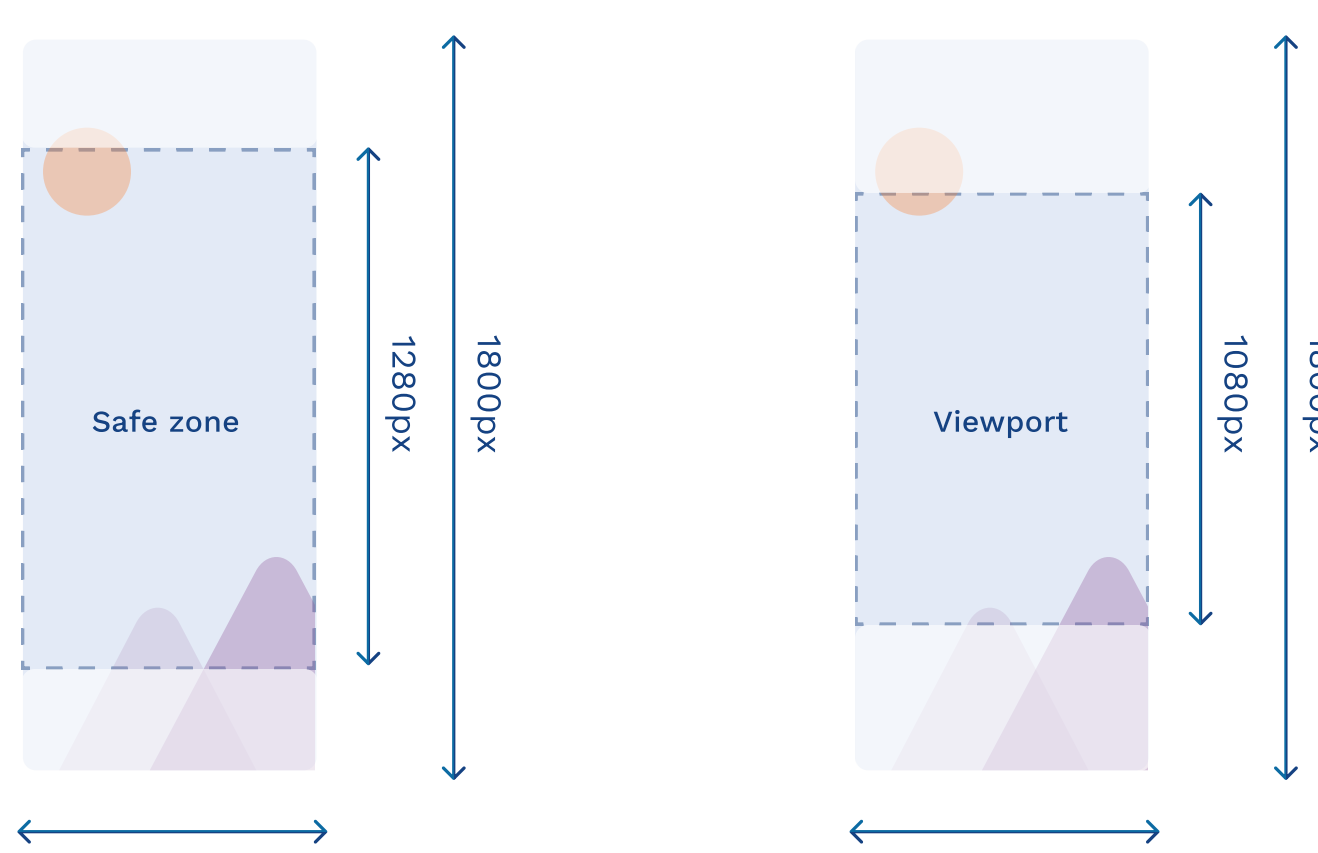
Richtlinien für Viewport und Safe Zone:

1 DYNAMIC HEAD ELEMENTS



Beim Herunterscrollen wird das Start-Element durch das Sticky-Element nach oben geschoben. Die beiden Elemente ermöglichen eine optimale Kombination von Bild, Animation und Video auf einem Mobile Device.

2 MIDSCROLL ELEMENT



Auf kleineren Geräten sind Teile des Hintergrunds möglicherweise nicht immer vollständig sichtbar. Um sicherzustellen, dass wichtige Inhalte sichtbar bleiben, platzieren Sie diese innerhalb der Safe Zone oder im Vordergrund Element.

Der Viewport gleitet von unten nach oben und offenbart das Hintergrundbild nach und nach im Verlauf des Scrollens.



.Psd Layout Template

Anlieferung der Daten über die herkömmlichen Download-Services.



Anlieferung: admanagement@codevelop.io

5 Tage Vorlaufzeit

Werbemittel ist für Desktop und Mobile verfügbar.



Verfügbar für Direktbuchungen und programmatische Kampagnen.

Spezifikationen für die Desktop-Version prüfen



Spezifikationen

KONTAKT

Bei Fragen stehen wir gerne telefonisch oder via E-Mail zur Verfügung.

Bei Fragen:
+41 44 585 16 00
admanagement@codevelop.io

Andere Formate